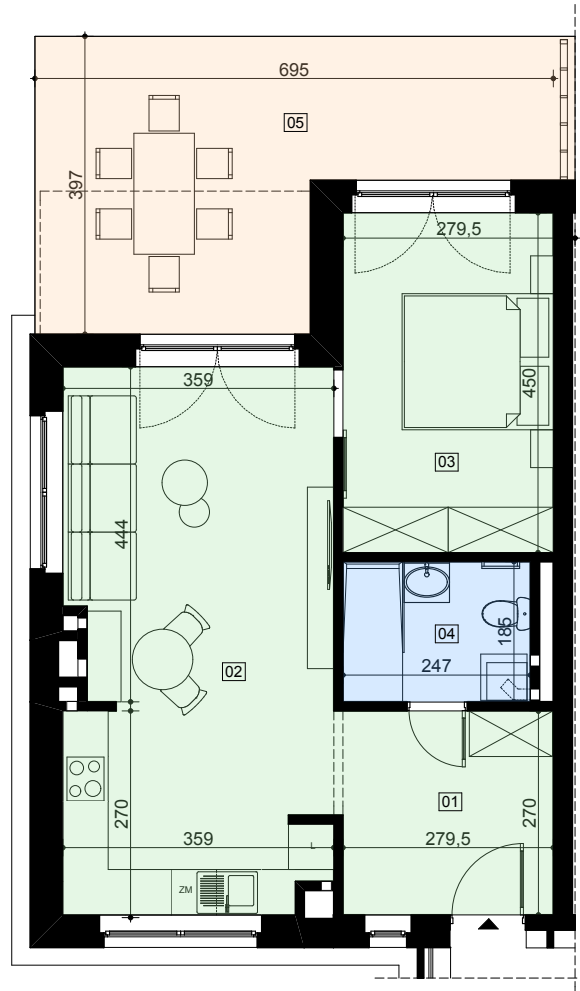
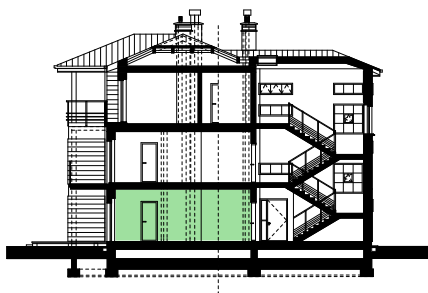


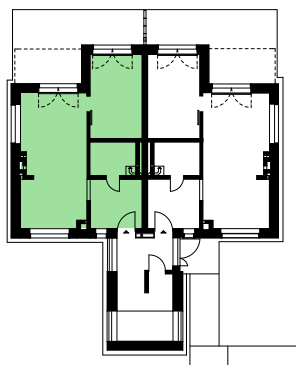
MIESZKANIE <b>I</b>	NUMER BUDYNKU	PIĘTRO <b>0</b>	POWIERZCHNIA <b>50,05 m<sup>2</sup></b>	BALKON / TARAS <b>21,32 m<sup>2</sup></b>	<b>ZAŁĄCZNIK 1</b>
INWESTYCJA <b>ZESPÓŁ ZABUDOWY REKREACYJNEJ "SOBIENIE II"</b> w Sobieniach Biskupich, gm. Sobienie - Jeziory, pow. Otwocki, woj. Mazowieckie					



LOKALIZACJA W PRZEKROJU



LOKALIZACJA NA RZUCIE KONDYGNACJI



ZESTAWIENIE POWIERZCHNI

01. Hol	7,58 m <sup>2</sup>
02. Pokój dzienny + aneks kuchenny	25,34 m <sup>2</sup>
03. Pokój	12,58 m <sup>2</sup>
04. Łazienka	4,58 m <sup>2</sup>
05. Taras	21,32 m <sup>2</sup>

UWAGI

- Pomiar powierzchni wykonano w oparciu o normę PN-B/70-02365 z podwyższeniem dokładności do 0,01 m<sup>2</sup>.
- Ze względu na sposób zaokrąglania powierzchni w użytych programach CAD, mogą wystąpić niewielkie niezgodności sumy powierzchni częściowych ze zbiorczą wartością powierzchni mieszkania. W takich przypadkach decydująca jest powierzchnia sumaryczna.

SKALA 1:100

DATA