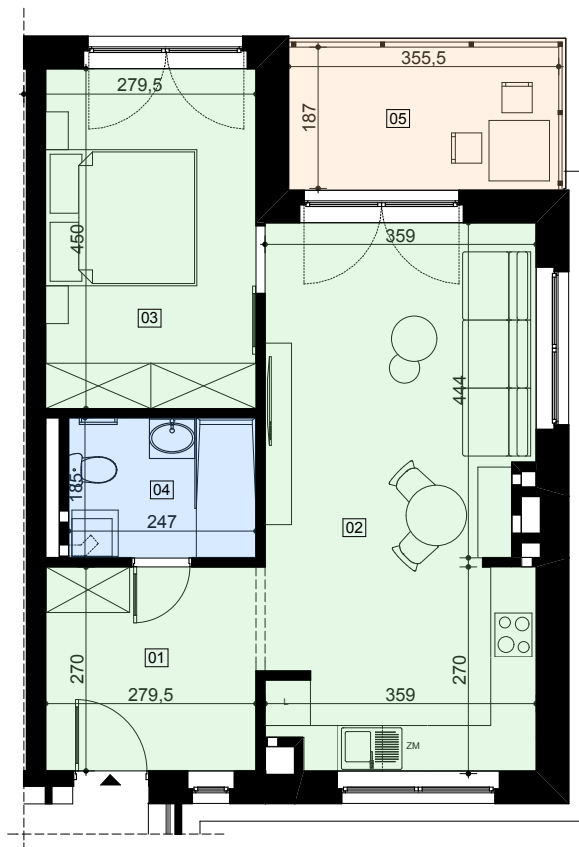
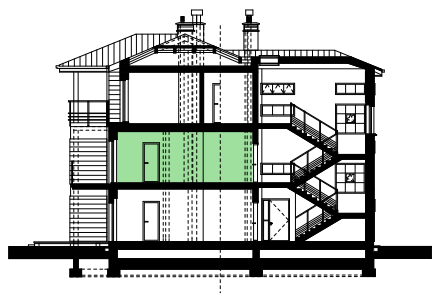


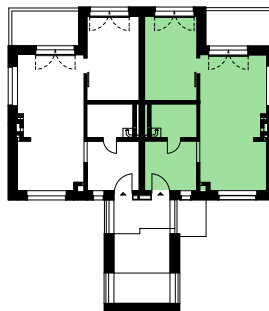
MIESZKANIE IV	NUMER BUDYNKU	PIĘTRO 1	POWIERZCHNIA 49,98 m²	BALKON / TARAS 6,36 m²	ZAŁĄCZNIK 1
INWESTYCJA ZESPÓŁ ZABUDOWY REKREACYJNEJ "SOBIENIE II" w Sobieniach Biskupich, gm. Sobienie - Jeziory, pow. Otwocki, woj. Mazowieckie					



LOKALIZACJA W PRZEKROJU



LOKALIZACJA NA RZUCIE KONDYGNACJI



ZESTAWIENIE POWIERZCHNI

01. Hol	7,55 m ²
02. Pokój dzienny + aneks kuchenny	25,27 m ²
03. Pokój	12,58 m ²
04. Łazienka	4,58 m ²
05. Taras	6,36 m ²

UWAGI

- Pomiar powierzchni wykonano w oparciu o normę PN-B/70-02365 z podwyższeniem dokładności do 0,01 m².
- Ze względu na sposób zaokrąglania powierzchni w użytych programach CAD, mogą wystąpić niewielkie niezgodności sumy powierzchni częściowych ze zbiorczą wartością powierzchni mieszkania. W takich przypadkach decydująca jest powierzchnia sumaryczna.

SKALA 1:100

DATA