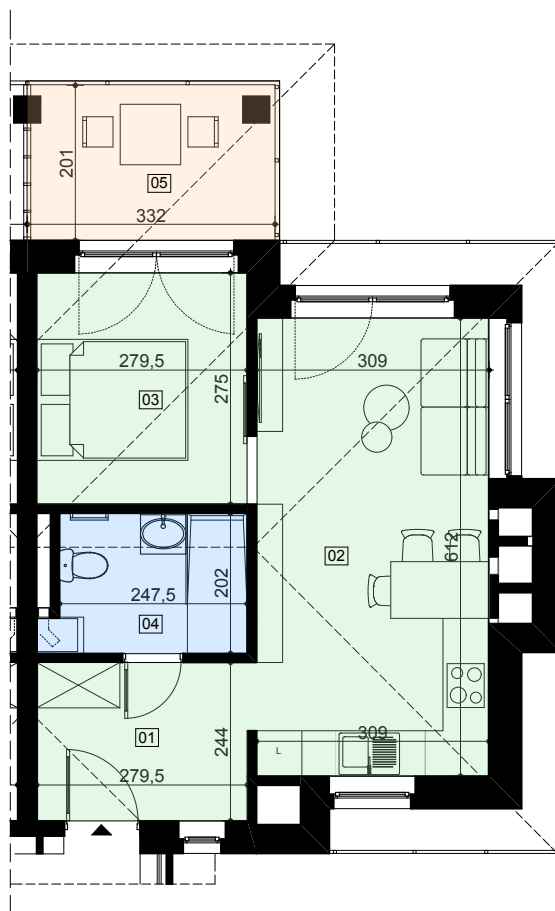


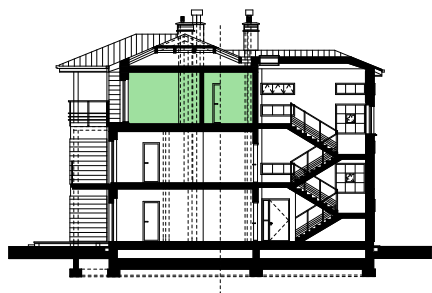
MIESZKANIE VI	NUMER BUDYNKU	PIĘTRO 2	POWIERZCHNIA 38,55 m²	BALKON / TARAS 6,36 m²	ZAŁĄCZNIK 1
-------------------------	---------------	--------------------	--	---	--------------------

INWESTYCJA

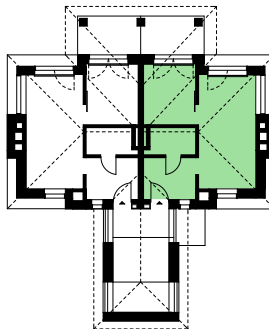
ZESPÓŁ ZABUDOWY REKREACYJNEJ "SOBIENIE II"
w Sobieniach Biskupich, gm. Sobienie - Jeziory,
pow. Otwocki, woj. Mazowieckie



LOKALIZACJA W PRZEKROJU



LOKALIZACJA NA RZUCIE KONDYGNACJI



ZESTAWIENIE POWIERZCHNI

01. Hol	6,82 m ²
02. Pokój dzienny + aneks kuchenny	18,91 m ²
03. Pokój	7,69 m ²
04. Łazienka	5,13 m ²
05. Taras	6,36 m ²

UWAGI

- Pomiar powierzchni wykonano w oparciu o normę PN-B/70-02365 z podwyższeniem dokładności do 0,01 m².
- Ze względu na sposób zaokrąglania powierzchni w użytych programach CAD, mogą wystąpić niewielkie niezgodności sumy powierzchni częściowych ze zbiorczą wartością powierzchni mieszkania. W takich przypadkach decydująca jest powierzchnia sumaryczna.

SKALA 1:100

DATA